



នាយកដ្ឋាន វិទ្យាល័យ និងកីឡា ប.ក.



របាយការណ៍ ប្រចាំឆ្នាំ ២០២២

មាតិកា

ចក្ខុវិស័យ បេសកកម្ម តម្លៃស្នូល	០៣
សារពិនាយកប្រតិបត្តិ	០៤
ប្រវត្តិក្រុមហ៊ុន	០៥
រចនាសម្ព័ន្ធរបស់ក្រុមហ៊ុន	០៦
ផលិតផល និងសេវាកម្ម	០៧
របាយការណ៍សវនកម្មឯករាជ្យ	០៩

ចក្ខុវិស័យ បេសកកម្ម តម្លៃស្នូល

ចក្ខុវិស័យ

ចក្ខុវិស័យរបស់ក្រុមហ៊ុនយើងខ្ញុំ គឺប្តេជ្ញាចិត្តក្លាយជាក្រុមហ៊ុនភតិសន្យាហិរញ្ញវត្ថុដ៏ល្អឥតខ្ចោះនៅក្នុងប្រទេសកម្ពុជា ដើម្បីទទួលបាននូវទំនុកចិត្តពីនិយោជិត អតិថិជន និងសហគមន៍ តាមរយៈប្រតិបត្តិការដោយសុច្ឆរិត និងតម្លាភាពគ្រប់ពេលវេលា។

បេសកកម្ម

ដើម្បីបង្កើតភាពល្អឥតខ្ចោះនៃតម្លៃរបស់ភាគីពាក់ព័ន្ធ តាមរយៈការផ្តល់នូវដំណោះស្រាយហិរញ្ញវត្ថុដ៏ល្អបំផុត ដល់បុគ្គល និងសហគ្រាស ដើម្បីជម្រុញដល់សេដ្ឋកិច្ចប្រទេសកម្ពុជា។ តាមរយៈផលិតផលប្រកបដោយភាពច្នៃប្រឌិត សេវាកម្មបម្រើអតិថិជនដ៏ល្អឥតខ្ចោះ ការអភិវឌ្ឍបុគ្គលិក និងការប្តេជ្ញាចិត្តដើម្បីរក្សានិរន្តរភាព យើងខ្ញុំនឹងសម្រេចបាននូវមហិច្ឆតា និងព្យាយាមត្រួសត្រាយផ្លូវសម្រាប់ហិរញ្ញវត្ថុនៅក្នុងប្រទេសកម្ពុជាឲ្យកាន់តែល្អប្រសើរឡើងសម្រាប់ឆ្នាំខាងមុខ។

តម្លៃស្នូល

ឆាយលីស ធ្វើតាមមតិស្នូល ៤ ដើម្បីសម្រេចបាននូវបេសកកម្មរបស់យើងខ្ញុំ៖

ក្រុមហ៊ុនហិរញ្ញវត្ថុដ៏ឆ្លើមនៅតំបន់អាស៊ី ប៉ាស៊ីហ្វិក

គុណតម្លៃ៖ ភាពច្នៃប្រឌិត ដើម្បីសម្រេចបាននូវលទ្ធផលឈ្នះ ឈ្នះ

ការរីកលូតលាស់៖ ត្រៀមរួចជាស្រេច ដើម្បីបន្តការសិក្សា និងការអភិវឌ្ឍជានិរន្តរភាព។

ទំនុកចិត្ត៖ ភាពស្មោះត្រង់ ការគោរព និងការបម្រើអតិថិជនឲ្យបានល្អ។

វិន័យ៖ ភាពក្លាហានក្នុងការទទួលខុសត្រូវ និងប្រតិបត្តិតាមផែនការអាជីវកម្ម។



សាររបស់នាយកប្រតិបត្តិ



សេដ្ឋកិច្ចនៃសម័យក្រោយកូវីដ នៅតែមិនច្បាស់ ឧបសគ្គនៃពាណិជ្ជកម្មទូទាំង ប្រទេសក៏បង្កើន ភាពមិនច្បាស់លាស់ផងដែរ។ បើប្រៀបធៀបទៅនឹងអ្វីដែលមុនជំងឺរាតត្បាត គួរលេខសេដ្ឋកិច្ច និងសន្ទស្សន៍នៃត្រីមាសទី 1 ឆ្នាំ 2023 ដំណើរការមិនសូវល្អទេ ទោះជាយ៉ាងណាក៏ដោយ ការស្ទុះងើបឡើងវិញនៃសកម្មភាពសេដ្ឋកិច្ចអាចត្រូវបានគេសង្កេតឃើញក្នុងទិដ្ឋភាពផ្សេងៗគ្នា ប្រសិនបើផ្អែកលើការប្រៀបធៀបកាលពីប៉ុន្មានខែថ្មីៗនេះ។ ទំនិញពីរផ្លូវក្នុងចំណោមប្រទេសដូចជាកូរ៉េ និងវៀតណាមកើនឡើងជាភាគរយពីរខ្ទង់ក្នុងត្រីមាសធៀបនឹងឆ្នាំ 2022។ ហេដ្ឋារចនាសម្ព័ន្ធរបស់កម្ពុជាក៏ត្រូវបានកែលម្អពីប៉ុន្មានខែមុនផងដែរ ផ្លូវហាយវេ និងការផ្គត់ផ្គង់ថាមពលមាន ស្ថេរភាពបង្ហាញពីសក្តានុពលបន្ថែមទៀតសម្រាប់បរិយាកាសឧស្សាហកម្ម។ យើងអាចសន្និដ្ឋានថាសេដ្ឋកិច្ចរក្សាភាពមិនច្បាស់លាស់នៅដើមឆ្នាំ 2023 ប៉ុន្តែបង្កប់នូវនិន្នាការសុទ្ធិនិយមនៃអនាគត។

ទោះបីជាមានភាពយឺតយ៉ាវនៃសេដ្ឋកិច្ចនៅឆ្នាំ 2022 ក៏ដោយ ការអនុវត្តរបស់យើងគឺសក្តិសមក្នុងការយកចិត្តទុកដាក់លើកំណើនផលប៉ុន្តែ និងប្រាក់ចំណេញមុនពេលបង់ពន្ធ។ បន្ទាប់ពីពង្រឹងទីផ្សារថយន្តនៅឆ្នាំ 2020 យុទ្ធសាស្ត្ររបស់យើងកាន់តែមានភាពចាស់ទុំ និងនាំទៅរកកំណើនគួរឱ្យកត់សម្គាល់ក្នុងការជួលយានយន្ត។ ការរួមបញ្ចូលផលិតផលទាំងអស់ផលប៉ុន្តែរបស់យើងកើនឡើងបន្តិចម្តងៗ ប្រៀបធៀបពីមួយឆ្នាំទៅមួយឆ្នាំ។ ប្រាក់ចំណេញមុនពន្ធក៏កើនឡើងផងដែរ។ ក្នុងគ្រាដំបូងបំផុតជាការរាតត្បាតរាតត្បាតនេះ យើងនៅតែអាចគ្រប់គ្រងបម្រើអតិថិជនតាមដែលអាចធ្វើបាន និងធ្វើឱ្យប្រាក់ចំណេញរបស់យើងខ្ពស់ជាងមុន វាគឺជាសមិទ្ធផលដែលយើងមានមោទនភាព។

វាគឺជាក្រុមកិត្តិយសរបស់យើងដែលបង្កើតវា។ ក្រុមរបស់យើងបង្កើតនូវវប្បធម៌នៃទំនួលខុសត្រូវ កិច្ចសហប្រតិបត្តិការ ភាពបត់បែន និងស្មារតីនៃ "ចុះមកផែនដី"។ ជាមួយនឹងការខិតខំប្រឹងប្រែងទាំងអស់របស់យើង យើងអាចដាក់គោលដៅរបស់យើងឱ្យក្លាយជាការពិត។ ជំហានបន្ទាប់ យើងមានបំណងមិនត្រឹមតែពង្រីកផលិតផលដែលមានស្រាប់ប៉ុណ្ណោះទេ ប៉ុន្តែថែមទាំងព្យាយាមស្វែងរកផលិតផលថ្មី ឬទីផ្សារផងដែរ។ ឱកាសតែងតែអមជាមួយវិបត្តិ ដោយដឹងពីសេដ្ឋកិច្ចមិនច្បាស់បច្ចុប្បន្ន និងឱកាសដែលអាចកើតមាន យើងនឹងចាប់យកបញ្ហាប្រឈម និងស្វែងរកឱកាស។ ផលចំណេញដែលរំពឹងទុកនឹងត្រូវបានចែករំលែកជាមួយភាគីពាក់ព័ន្ធ និងក្រុមការងាររបស់យើង។

ប្រវត្តិក្រុមហ៊ុន

ឆាយលីស គ្រុប គឺជាកន្លែងដែលល្អបំផុតសម្រាប់សមត្ថភាពផ្នែកហិរញ្ញវត្ថុ

ក្រុមហ៊ុនឆាយលីស ហ្វឌីង លីមីធីត គឺជាក្រុមហ៊ុនភតិសន្យាហិរញ្ញវត្ថុអន្តរជាតិមួយ ដែលបានបង្កើត ឆាយលីស រ៉ូយ៉ាល់ លីស៊ីង ម.ក ជាក្រុមហ៊ុនក្រោមចំណុះថ្មីមួយ នៅរាជធានីភ្នំពេញ ក្នុងខែមករា ឆ្នាំ ២០១៧ ។

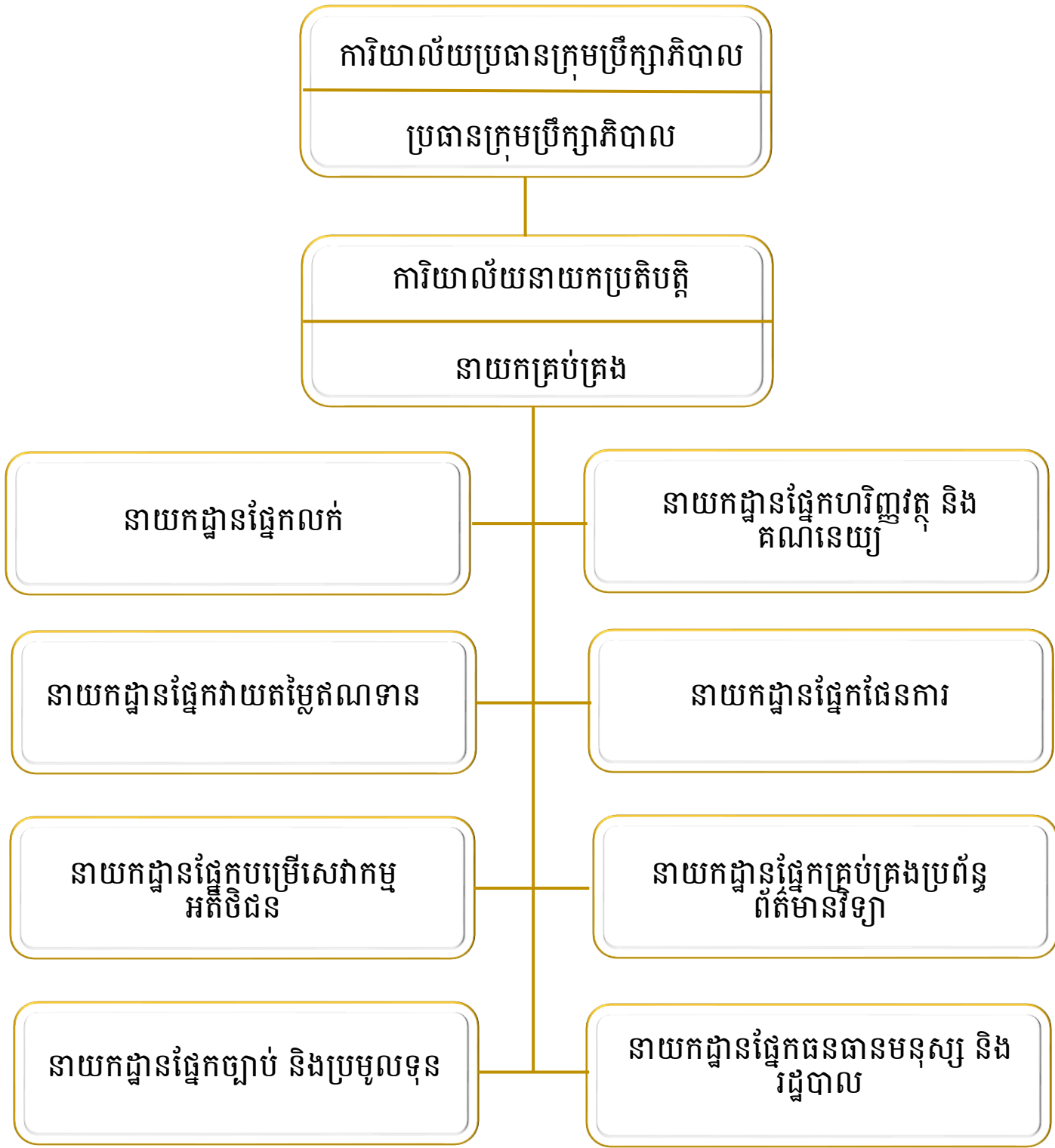
ក្រុមហ៊ុនឆាយលីស រ៉ូយ៉ាល់ លីស៊ីង ម.ក គឺជាក្រុមហ៊ុនដែលវិនិយោគរួមគ្នាមួយ ដែលបង្កើតឡើងដោយក្រុមហ៊ុនឆាយលីស គ្រុប និងក្រុមហ៊ុនរ៉ូយ៉ាល់ គ្រុប។ អាជីវកម្មស្នូលរបស់ក្រុមហ៊ុនគឺភតិសន្យាហិរញ្ញវត្ថុចំពោះរថយន្ត និងគ្រឿងម៉ាស៊ីន។ យើងខ្ញុំផ្តល់ជូននូវឱកាសសម្រាប់បេក្ខជនទាំងអស់ដែលមានស្មារតីក្រុម ទឹកចិត្តបម្រើសេវាកម្ម គំនិតច្នៃប្រឌិតចូលរួមជាមួយពួកយើងខ្ញុំ។



ក្រុមហ៊ុនឆាយលីស ហ្វឌីង លីមីធីត គឺជាក្រុមហ៊ុនភតិសន្យាដែលបានចុះបញ្ជីនៅលើទីផ្សារភាគហ៊ុនតៃវ៉ាន់ ជាមួយនឹងបទពិសោធន៍អាជីវកម្មហិរញ្ញវត្ថុជាង៣៥ឆ្នាំ និងមានប្រតិបត្តិការនៅ តៃវ៉ាន់ ចិន ថៃ វៀតណាម ម៉ាឡេស៊ី និងសហរដ្ឋអាមេរិក។ អាជីវកម្មស្នូលគឺ ផ្តល់សេវាហិរញ្ញវត្ថុចម្រុះដល់សហគ្រាសធុនតូច និង មធ្យម (SMEs) រួមបញ្ចូលទាំង ភតិសន្យា ការលក់ដោយបង់រំលស់ ការផ្តល់ហិរញ្ញវត្ថុ និងការផ្តល់ហិរញ្ញប្បទានដោយផ្ទាល់ ។

ក្រុមហ៊ុន រ៉ូយ៉ាល់ គ្រុប ត្រូវបានគេទទួលស្គាល់ ថាជាក្រុមហ៊ុនដែលរឹងមាំ និងមានអាជីវកម្មចម្រុះ។ បង្កើតឡើងជាក្រុមហ៊ុនវិនិយោគទុនមួយ ដែលវិនិយោគក្នុងវិស័យជាច្រើន ដែលរួមមាន វិស័យទូតមនាគមន៍ ប្រព័ន្ធផ្សព្វផ្សាយ ធនាគារ ធានារ៉ាប់រង រមណីយដ្ឋាន ការអប់រំ អចលនទ្រព្យ ពាណិជ្ជកម្ម និងវិស័យកសិកម្ម ។

រចនាសម្ព័ន្ធរបស់ក្រុមហ៊ុន



ផលិតផល និងសេវាកម្ម

សេវាកម្ម

ភតិសន្យាហិរញ្ញវត្ថុ គឺជាប្រភពមូលធនបត់បែនសម្រាប់សហគ្រាស និងបុគ្គល។ សម្រាប់សហគ្រាស វាផ្តល់ដើមទុនហិរញ្ញវត្ថុសម្រាប់វិនិយោគ ដែលរួមមានគ្រឿងម៉ាស៊ីន រថយន្ត (រថយន្តដឹកអ្នកដំណើរ រថយន្តក្រុង រថយន្តដឹកទំនិញ) និងសម្ភារៈបរិក្ខារការិយាល័យ។ សម្រាប់បុគ្គល វាផ្តល់ហិរញ្ញប្បទានសម្រាប់អតិថិជន ទៅលើរថយន្ត និងទំនិញប្រើប្រាស់បានយូរ។

គុណសម្បត្តិនៃហិរញ្ញប្បទាន

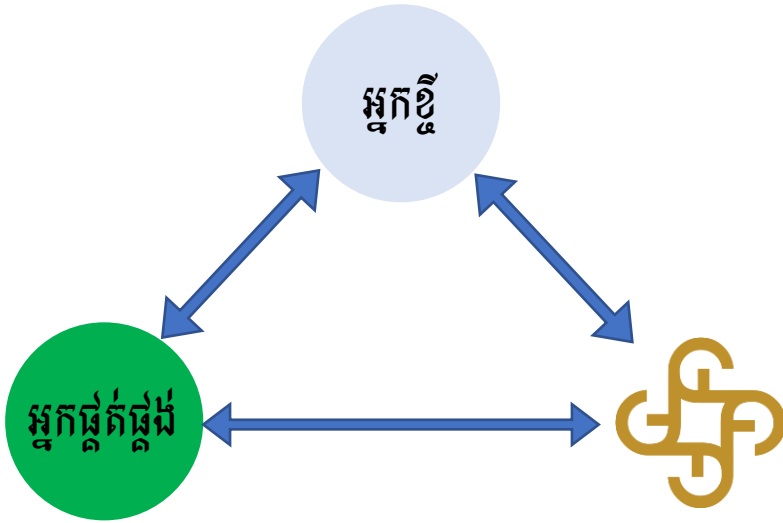
- នីតិវិធីនៃពាក្យសុំមានភាពឆាប់រហ័ស និងសាមញ្ញដើម្បីបំពេញតាមតម្រូវពេលវេលារបស់អតិថិជន
- ការផ្តល់ហិរញ្ញប្បទានរយៈពេលវែង និងការទូទាត់ថេរ ធ្វើឱ្យការគ្រប់គ្រងចំណាយកាន់តែមានភាពងាយស្រួល
- បញ្ញត្តិ និងលក្ខខណ្ឌបត់បែន ដោយគ្មានទ្រព្យបញ្ចាំ
- ប្រភពមូលនិធិជំនួស ដើម្បីការពារដើមទុនដែលមានស្រាប់សម្រាប់ការប្រើប្រាស់ផ្សេងទៀត



ផលិតផល និងសេវាកម្ម

ភតិសន្យាហិរញ្ញវត្ថុក្នុងស្រុក

ភតិសន្យាហិរញ្ញវត្ថុក្នុងស្រុក ពាក់ព័ន្ធជាមួយក្រុមហ៊ុនភតិសន្យា ដែលតាងនាមឲ្យភតិកៈដើម្បីទិញទ្រព្យពីអ្នកផ្គត់ផ្គង់ក្នុងស្រុក និងជួលត្រឡប់ទៅឲ្យភតិកៈវិញ តាមកាលវិភាគទូទាត់ប្រាក់ជួលក្នុងកិច្ចព្រមព្រៀងភតិសន្យា។



ការលក់ និង ការជួលវិញ

ការលក់ និងជួលវិញ ពាក់ព័ន្ធជាមួយក្រុមហ៊ុនភតិសន្យា ដែលបានទិញទ្រព្យដែលកាន់កាប់ដោយភតិកៈម្នាក់ ហើយជួលទ្រព្យដែលបានទិញនេះវិញ ទៅឲ្យភតិកៈម្នាក់នោះ ក្រោមភតិសន្យាហិរញ្ញវត្ថុ។ នៅក្នុងប្រតិបត្តិការលក់ និងជួលវិញ ភតិបតីក៏ជាអ្នកផ្គត់ផ្គង់ផងដែរ ។



របាយការណ៍ហិរញ្ញវត្ថុ

ទ្រព្យសកម្មសរុប

USD

3.94% ▲

2021

60,424,595

2022

62,806,046

ចំណូលសរុប

USD

1.78% ▼

2021

44,282,812

2022

43,495,102

មូលធនសរុប

USD

19.63% ▲

2021

16,141,783

2022

19,310,944

ចំណូលសរុប

USD

1.57% ▲

2021

11,829,338

2022

12,014,997

ធនធានមនុស្សសរុប

PAX

12.75% ▲

2021

149

2022

168

