



នាយកដ្ឋាន វិទ្យាល័យ លីស៊ីង ម.ក

# របាយការណ៍ ប្រចាំឆ្នាំ ២០២១



នាយកដ្ឋាន រ៉ូយ៉ាល់ លីស្ទីង ម.ក

# មាតិកា

ចក្ខុវិស័យ បេសកកម្ម តម្លៃស្នូល	០៣
សារពីនាយកប្រតិបត្តិ	០៤
ប្រវត្តិក្រុមហ៊ុន	០៥
រចនាសម្ព័ន្ធរបស់ក្រុមហ៊ុន	០៦
ផលិតផល និងសេវាកម្ម	០៧
របាយការណ៍សវនកម្មឯករាជ្យ	០៩



# ចក្ខុវិស័យ បេសកកម្ម តម្លៃស្នូល

## ចក្ខុវិស័យ

ចក្ខុវិស័យរបស់ក្រុមហ៊ុនយើងខ្ញុំ គឺប្តេជ្ញាចិត្តក្លាយជាក្រុមហ៊ុនភតិសន្យាហិរញ្ញវត្ថុដ៏ល្អឥតខ្ចោះនៅក្នុងប្រទេសកម្ពុជា ដើម្បីទទួលបាននូវទំនុកចិត្តពីនិយោជិត អតិថិជន និងសហគមន៍ តាមរយៈប្រតិបត្តិការដោយសុច្ឆរិត និងតម្លាភាពគ្រប់ពេលវេលា។

## បេសកកម្ម

ដើម្បីបង្កើតភាពល្អឥតខ្ចោះនៃតម្លៃរបស់ភាគីពាក់ព័ន្ធ តាមរយៈការផ្តល់នូវដំណោះស្រាយហិរញ្ញវត្ថុដ៏ល្អបំផុត ដល់បុគ្គល និងសហគ្រាស ដើម្បីជម្រុញដល់សេដ្ឋកិច្ចប្រទេសកម្ពុជា។ តាមរយៈផលិតផលប្រកបដោយភាពច្នៃប្រឌិត សេវាកម្មបម្រើអតិថិជនដ៏ល្អឥតខ្ចោះ ការអភិវឌ្ឍបុគ្គលិក និងការប្តេជ្ញាចិត្តដើម្បីរក្សានិរន្តរភាព យើងខ្ញុំនឹងសម្រេចបាននូវមហិច្ឆតា និងព្យាយាមត្រួសត្រាយផ្លូវសម្រាប់ហិរញ្ញវត្ថុនៅក្នុងប្រទេសកម្ពុជាឲ្យកាន់តែល្អប្រសើរឡើងសម្រាប់ឆ្នាំខាងមុខ។

## តម្លៃស្នូល

នាយកដ្ឋាន ធ្វើតាមមតិស្នូល ៤ ដើម្បីសម្រេចបាននូវបេសកកម្មរបស់យើងខ្ញុំ៖

ក្រុមហ៊ុនហិរញ្ញវត្ថុដ៏ឆ្លើមនៅតំបន់អាស៊ី ប៉ាស៊ីហ្វិក

**គុណតម្លៃ៖** ភាពច្នៃប្រឌិត ដើម្បីសម្រេចបាននូវលទ្ធផលឈ្នះ ឈ្នះ

**ការរីកលូតលាស់៖** ត្រៀមរួចជាស្រេច ដើម្បីបន្តការសិក្សា និងការអភិវឌ្ឍជានិរន្តរភាព។

**ទំនុកចិត្ត៖** ភាពស្មោះត្រង់ ការគោរព និងការបម្រើអតិថិជនឲ្យបានល្អ។

**វិន័យ៖** ភាពក្លាហានក្នុងការទទួលខុសត្រូវ និងប្រតិបត្តិតាមផែនការអាជីវកម្ម។





នាយកដ្ឋាន ប្រតិបត្តិការ ម.ក

# សាររបស់នាយកប្រតិបត្តិ



ដោយសារតែការផ្ទុះឡើងនៃ កូវីដ-១៩ សកម្មភាពសេដ្ឋកិច្ច និងជំនួញក្នុងស្រុកបានធ្លាក់ចុះយ៉ាងខ្លាំងនៅឆ្នាំ ២០២១ ។ សូមអរគុណចំពោះការយកចិត្តទុកដាក់ ការប្តេជ្ញាចិត្ត និងការច្នៃប្រឌិតរបស់បុគ្គលិកយើងនៅតែអាចមានកំណើនគួរឱ្យកត់សម្គាល់កាលពីឆ្នាំមុន។ ខ្ញុំសូមថ្លែងអំណរគុណយ៉ាងជ្រាលជ្រៅចំពោះការខិតខំរបស់បុគ្គលិក និងការគាំទ្ររបស់ម្ចាស់ភាគហ៊ុន។

គណៈគ្រប់គ្រង និងបុគ្គលិករបស់យើងបានសហការគ្នា ដើម្បីឆ្លងកាត់ពេលវេលា ដែលមិនធ្លាប់មានពីមុនមកនៅឆ្នាំ ២០២១ ។ ទ្រព្យសកម្មសរុបបានកើនឡើង ៥,៥៧ ភាគរយ ហើយចំនួនអតិថិជនកើនឡើង ១១,៨៥ ភាគរយ បើប្រៀបធៀបនឹងចុងឆ្នាំ ២០១០។ ដើម្បីធ្វើឱ្យអាជីវកម្មរបស់យើងរីកលូតលាស់ យើងត្រូវធានាឱ្យបាននូវតម្រូវការរបស់អតិថិជនរបស់យើងកាន់តែច្រើនឡើងៗ តាមរយៈការពង្រីកវិសាលភាពនៃអាជីវកម្មរបស់យើង ពីសហគ្រាសខ្នាតតូចនិងមធ្យម, សហគ្រាសខ្នាតតូច រហូតដល់អាជីវកម្មបរិមាណបុគ្គល។ លើសពីនេះទៅទៀត យើងបានអនុវត្តតាមប្រកាសរបស់ធនាគារជាតិនៃកម្ពុជា ដើម្បីជួយដល់អតិថិជន ដែលរងគ្រោះដោយសារ ការរីករាលដាលនៃជំងឺរាតត្បាត កូវីដ-១៩ ដោយការរៀបចំឥណទានសារឡើងវិញសម្រាប់ពួកគាត់។

មានដៃគូប្រកួតប្រជែងជាច្រើន មកពីស្ថាប័នហិរញ្ញវត្ថុផ្សេងៗគ្នា ដែលបានផ្តោតលើផ្នែកទីផ្សារស្រដៀងៗគ្នា។ ដោយសាររោគរាតត្បាតនេះ វាបានជំរុញឱ្យយើងឈានទៅមុខ លើប្រព័ន្ធត័មានវិទ្យា ឆ្ពោះទៅកាន់ភាពឌីជីថល, ការរៀបចំក្រុមរបស់យើងឡើងវិញដើម្បីបំពេញតំរូវការទីផ្សារ និងរៀបចំផលិតផល ព្រមទាំងនីតិវិធីឡើងវិញ ដើម្បីទទួលបានភាពស្មោះត្រង់របស់អតិថិជន។ គុណសម្បត្តិនៃការប្រកួតប្រជែងលើទីផ្សាររបស់យើង ត្រូវបានបង្កើនគុណភាពអោយប្រសើរជាងមុន និងការបង្កើតឡើងនូវស្មារតីក្រុមដ៏ខ្លាំងក្លា ដែលធ្វើឱ្យយើងជឿជាក់ថាគោលដៅរយៈពេលវែងរបស់យើង អាចសម្រេចបានជាលំដាប់ត្រៀមទៅ។



នាយកដ្ឋាន រ៉ូយ៉ាល់ លីស៊ីង ម.ក

# ប្រវត្តិក្រុមហ៊ុន

នាយកដ្ឋាន គ្រុប គឺជាកន្លែងដែលល្អបំផុតសម្រាប់សមត្ថភាពផ្នែកហិរញ្ញវត្ថុ

ក្រុមហ៊ុននាយកដ្ឋាន ហ្វូឌីង លីមីធីត គឺជាក្រុមហ៊ុនភតិសន្យាហិរញ្ញវត្ថុអន្តរជាតិមួយ ដែលបានបង្កើត នាយកដ្ឋាន រ៉ូយ៉ាល់ លីស៊ីង ម.ក ជាក្រុមហ៊ុនក្រោមចំណុះថ្មីមួយ នៅរាជធានីភ្នំពេញ ក្នុងខែមករា ឆ្នាំ ២០១៧ ។

ក្រុមហ៊ុននាយកដ្ឋាន រ៉ូយ៉ាល់ លីស៊ីង ម.ក គឺជាក្រុមហ៊ុនដែលវិនិយោគរួមគ្នាមួយ ដែលបង្កើតឡើងដោយក្រុមហ៊ុននាយកដ្ឋាន គ្រុប និងក្រុមហ៊ុនរ៉ូយ៉ាល់ គ្រុប។ អាជីវកម្មស្នូលរបស់ក្រុមហ៊ុនគឺភតិសន្យាហិរញ្ញវត្ថុចំពោះរថយន្ត និងគ្រឿងម៉ាស៊ីន។ យើងខ្ញុំផ្តល់ជូននូវឱកាសសម្រាប់បេក្ខជនទាំងអស់ដែលមានស្មារតីក្រុម ទឹកចិត្តបម្រើសេវាកម្ម គំនិតច្នៃប្រឌិតចូលរួមជាមួយពួកយើងខ្ញុំ។



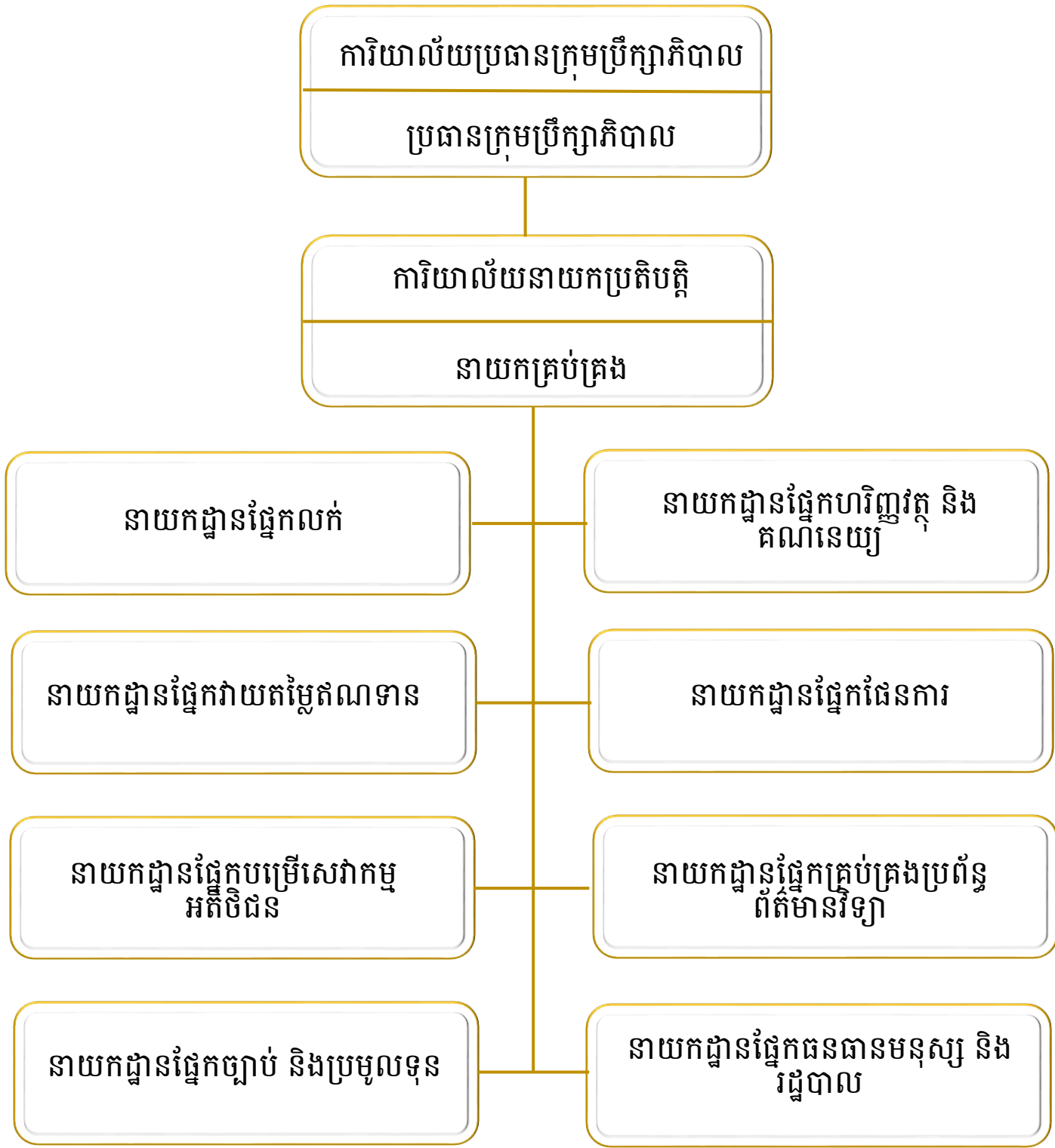
ក្រុមហ៊ុននាយកដ្ឋាន ហ្វូឌីង លីមីធីត គឺជាក្រុមហ៊ុនភតិសន្យាដែលបានចុះបញ្ជីនៅលើទីផ្សារភាគហ៊ុនតៃវ៉ាន់ ជាមួយនឹងបទពិសោធន៍អាជីវកម្មហិរញ្ញវត្ថុជាង៣៥ឆ្នាំ និងមានប្រតិបត្តិការនៅ តៃវ៉ាន់ ចិន ថៃ វៀតណាម ម៉ាឡេស៊ី និងសហរដ្ឋអាមេរិក។ អាជីវកម្មស្នូលគឺ ផ្តល់សេវាហិរញ្ញវត្ថុចម្រុះដល់សហគ្រាសធុនតូច និង មធ្យម (SMEs) រួមបញ្ចូលទាំង ភតិសន្យា ការលក់ដោយបង់រំលស់ ការផ្តល់ហិរញ្ញវត្ថុ និងការផ្តល់ហិរញ្ញប្បទានដោយផ្ទាល់ ។

ក្រុមហ៊ុន រ៉ូយ៉ាល់ គ្រុប ត្រូវបានគេទទួលស្គាល់ ថាជាក្រុមហ៊ុនដែលរឹងមាំ និងមានអាជីវកម្មចម្រុះ។ បង្កើតឡើងជាក្រុមហ៊ុនវិនិយោគទុនមួយ ដែលវិនិយោគក្នុងវិស័យជាច្រើន ដែលរួមមាន វិស័យទូតមនាគមន៍ ប្រព័ន្ធផ្សព្វផ្សាយ ធនាគារ ធានារ៉ាប់រង រមណីយដ្ឋាន ការអប់រំ អចលនទ្រព្យ ពាណិជ្ជកម្ម និងវិស័យកសិកម្ម ។



នាយកដ្ឋាន រ៉ូយ៉ាល់ លីស៊ីង ម.ក

# រចនាសម្ព័ន្ធរបស់ក្រុមហ៊ុន





# ផលិតផល និងសេវាកម្ម

## សេវាកម្ម

ភតិសន្យាហិរញ្ញវត្ថុ គឺជាប្រភពមូលធនបត់បែនសម្រាប់សហគ្រាស និងបុគ្គល។ សម្រាប់សហគ្រាស វាផ្តល់ដើមទុនហិរញ្ញវត្ថុសម្រាប់វិនិយោគ ដែលរួមមានគ្រឿងម៉ាស៊ីន រថយន្ត (រថយន្តដឹកអ្នកដំណើរ រថយន្តក្រុង រថយន្តដឹកទំនិញ) និងសម្ភារៈបរិក្ខារការិយាល័យ។ សម្រាប់បុគ្គល វាផ្តល់ហិរញ្ញប្បទានសម្រាប់អតិថិជន ទៅលើរថយន្ត និងទំនិញប្រើប្រាស់បានយូរ។

## គុណសម្បត្តិនៃហិរញ្ញប្បទាន

- នីតិវិធីនៃពាក្យសុំមានភាពឆាប់រហ័ស និងសាមញ្ញដើម្បីបំពេញតាមតម្រូវពេលវេលារបស់អតិថិជន
- ការផ្តល់ហិរញ្ញប្បទានរយៈពេលវែង និងការទូទាត់ថេរ ធ្វើឲ្យការគ្រប់គ្រងចំណាយកាន់តែមានភាពងាយស្រួល
- បញ្ញត្តិ និងលក្ខខណ្ឌបត់បែន ដោយគ្មានទ្រព្យបញ្ចាំ
- ប្រភពមូលនិធិជំនួស ដើម្បីការពារដើមទុនដែលមានស្រាប់សម្រាប់ការប្រើប្រាស់ផ្សេងទៀត



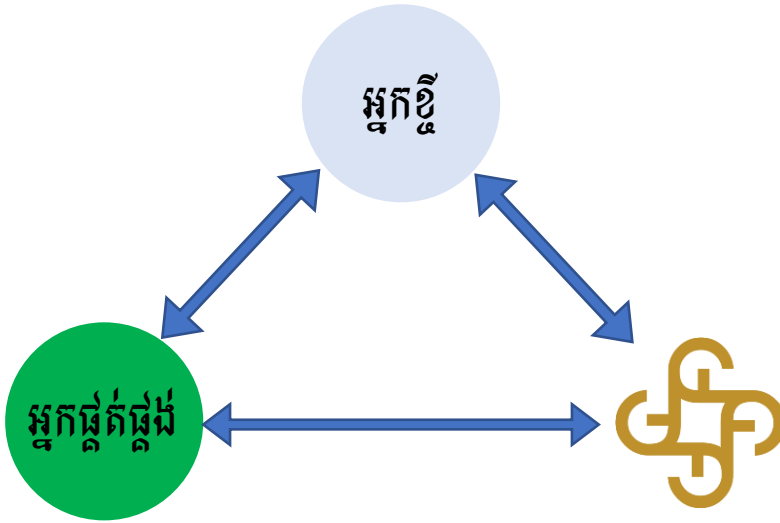


នាយកដ្ឋាន រ៉ូយ៉ាល់ លីស្ទីង ម.ក

# ផលិតផល និងសេវាកម្ម

## ភតិសន្យាហិរញ្ញវត្ថុក្នុងស្រុក

ភតិសន្យាហិរញ្ញវត្ថុក្នុងស្រុក ពាក់ព័ន្ធជាមួយក្រុមហ៊ុនភតិសន្យា ដែលតាងនាមឲ្យភតិកៈដើម្បី ទិញទ្រព្យពីអ្នកផ្គត់ផ្គង់ក្នុងស្រុក និងជួលត្រឡប់ទៅឲ្យភតិកៈវិញ តាមកាលវិភាគទូទាត់ប្រាក់ជួលក្នុងកិច្ចព្រម ព្រៀងភតិសន្យា។



## ការលក់ និង ការជួលវិញ

ការលក់ និងជួលវិញ ពាក់ព័ន្ធជាមួយក្រុមហ៊ុនភតិសន្យា ដែលបានទិញទ្រព្យដែលកាន់កាប់ ដោយភតិកៈម្នាក់ ហើយជួលទ្រព្យដែលបានទិញនេះវិញ ទៅឲ្យភតិកៈម្នាក់នោះ ក្រោមភតិសន្យាហិរញ្ញវត្ថុ។ នៅក្នុងប្រតិបត្តិការលក់ និងជួលវិញ ភតិបតីក៏ជាអ្នកផ្គត់ផ្គង់ផងដែរ ។







ធាយលីស ភ្នំយ៉ាង លីមីតធីត ម.ក

# របាយការណ៍ហិរញ្ញវត្ថុ

## ទ្រព្យសកម្មសរុប

USD

8.46% ▲

2021

60,424,595

2020

55,711,088

## ចំណូលសរុប

USD

2.00% ▲

2021

44,282,812

2020

43,412,726

## មូលធនសរុប

USD

31.25% ▲

2020

16,141,783

2019

12,298,362

## ចំណូលសរុប

USD

2.85% ▲

2020

11,829,338

2019

11,501,908

## ធនធានមនុស្សសរុប

PAX

2.76% ▲

2020

149

2019

145



**ឆាយលីស រ៉ូយ៉ាល់ លីស៊ីង ម.ក**

អាគារលេខ ២១៦B (ជាន់ទី៣), មហាវិថី ព្រះនរោត្តម(៤១),  
សង្កាត់ ទន្លេបាសាក់, ខណ្ឌ ចំការមន,  
រាជធានី ភ្នំពេញ, ព្រះរាជាណាចក្រកម្ពុជា

ទូរស័ព្ទលេខ: (៨៥៥) ២៣ ៩០១ ៧២៨

ទូរសារ: (៨៥៥) ២៣ ៩០១ ៧៦៨

គេហទំព័រ: [www.chailease.com.kh/Leasing](http://www.chailease.com.kh/Leasing)